



OBTENIR

le Label Clef Verte

**l’Affichage
Environnemental**

**Saône-et-Loire
2025**



Sommaire

- 1- Présentation
- 2- L'impact environnemental des hébergements touristiques
- 3- Les Français et le tourisme durable
- 4- Le Label Clé Verte
- 5- L'Affichage Environnemental



Fondée en 2022, l'agence OOOPP Tourisme accompagne les acteurs du tourisme - entreprises, institutions, collectivités, associations - dans leur **démarche de développement durable**.

Activités

- > Conseils, définition de stratégie, plans d'actions de Tourisme durable, aide à la décision
- > Affichage environnemental pour les hôtels (partenaire de *Betterfly Tourism*) et pour les meublés touristiques (partenaire de *ABCD Tourism- la Note touristique*)
- > Accompagnement à l'écolabellisation : Écolabel Européen, Clef Verte - Green Key (consultant qualifié) : 1er écolabel international des hébergements touristiques
- > Auditeur pour le label Destination d'Excellence (ex Qualité Tourisme), partenaire de l'agence *Tourisme &*
- > Formation sur les sujets du tourisme durable (création d'un programme de formation continue pour une université)
- > Accompagnement des acteurs de l'événementiel à la norme ISO 20121, qui aide les organismes à gérer les impacts sociaux, économiques et environnementaux d'un événement de manière responsable
- > Réalisation de Bilan Carbone® - Formé à la méthodologie Bilan Carbone® de l'ADEME (Maîtrise - Association pour la transition Bas Carbone – ABC)
- > Coaching : expert tourisme durable partenaire de Paris&Co l'agence d'innovation territoriale de Paris et de la métropole, accélérateur de projets à impact au service des transitions.



Qui suis-je ?

- De formation initiale en urbanisme, aménagement du territoire et développement local, complété par une spécialisation « Encadrement du Tourisme en Europe », je possède plus de 25 ans d'expérience dans le milieu du tourisme institutionnel comme responsable de projets en tourisme opérationnel et stratégique.
- J'ai accompagné le développement de territoires, offices de tourisme, entreprises touristiques au sein d'une Agence de Développement Touristique en Normandie (ADT Eure, désormais Eureka), comme responsable communication-marketing, manager opérationnel, responsable pôle développement Marchés, responsable développement de l'offre et des filières (impressionnisme, patrimoine médiéval...), Chef de Projet Tourisme durable.
- En 2022, j'ai créé ma propre activité de conseil en Tourisme durable et RSE, en fondant l'agence OOOPP Tourisme.

L'enjeu d'un tourisme décarboné

11%

Part du tourisme dans l'inventaire national d'émissions de GES de la France

Réduire la consommation énergétique de la filière tourisme

Pour s'aligner sur les objectifs du Plan national de sobriété énergétique, les acteurs du tourisme doivent prendre conscience de leur consommation, et anticiper au mieux les conséquences du changement climatique (notamment l'impact de la climatisation en été, du chauffage en hiver).

Etude ADEME en 2022

GES : Gaz à Effet de Serre (CO₂, méthane...)

Les Français et le tourisme durable



- Selon les Français, c'est d'abord aux professionnels du tourisme de s'occuper de la réduction des impacts de leurs activités sur l'environnement : **80%** estiment que c'est leur rôle.

Sondage Ifop 2021 pour les Rencontres du Tourisme Durable

- Selon une étude menée par Booking.com (2023), **81 %** des voyageurs et des voyageuses du monde entier pensent désormais qu'il est essentiel de voyager de manière plus durable.
- Une attente d'hébergements plus respectueux :



62 % des voyageurs veulent séjourner dans des hébergements qui disposeraient d'une certification ou d'un label durable.



59 % des sondés ont évoqué leur intention d'utiliser un filtre, lors de leur prochaine réservation sur Internet, afin d'identifier les hébergements dotés d'une telle certification.



Plus des trois quarts des Français (77 %) estiment qu'il faut agir maintenant et faire des choix plus durables pour préserver la planète pour les générations futures.

Le Label Clef Verte



Clef Verte



LE LABEL ▾

ÉTABLISSEMENTS ▾

PARTENAIRES ▾

PRESSE ▾

CONTACT



ESPACE
PROFESSIONNELS

1ER LABEL DE TOURISME DURABLE

POUR LES HÉBERGEMENTS TOURISTIQUES ET LES
RESTAURANTS

CAMPING LES FONTAINES - CIELA VILLAGE
PERNES-LES-FONTAINES VAUCLUSE

Le Label Clef Verte

Un programme de
TERAGIR,
association reconnue
d'Intérêt Général



Clef Verte



- **À l'international** : 6700+ établissements dans 70+ pays
- **En France** : 2400+ établissements en France (métropolitaine et Outre-mer)
- Créé en 1994 au Danemark
- **Déployé par le réseau FEE** - *Foundation for Environmental Education*
- **Reconnu par l'ADEME** - *Agence de la transition écologique*
- **Partenaire de l'OMT** - *Organisation Mondiale du Tourisme*

Un label environnemental international



Clef Verte

Le Label Clef Verte, ou Green Key, est un label international attribué aux établissements touristiques et de loisirs qui démontrent **une gestion environnementale durable**. Créé en 1994, il vise à encourager les pratiques respectueuses de l'environnement dans le secteur touristique.

Développé en France depuis 1998, le label Clef Verte est, par le nombre d'établissements labellisés et par son antériorité, le premier écolabel pour les établissements touristiques en France.

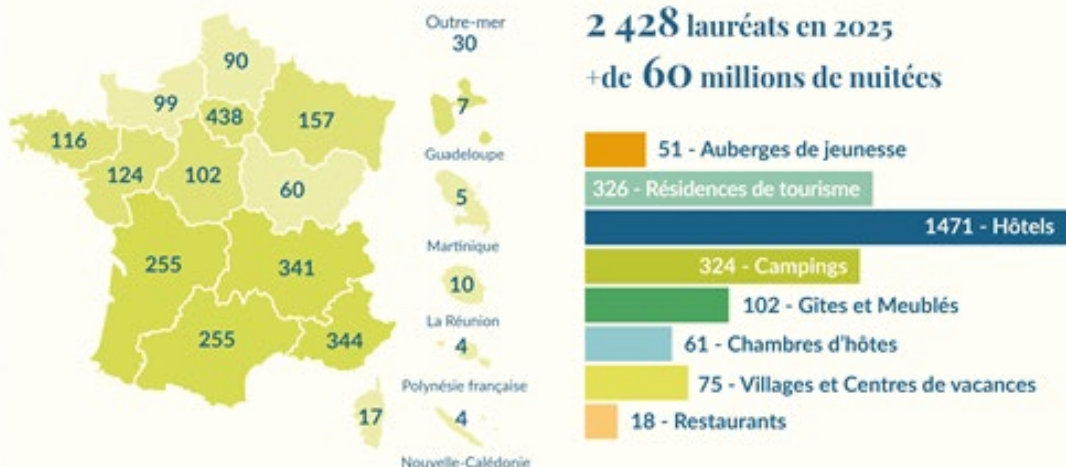
Il concerne tous les types d'hébergement et les restaurants :

- **Hôtels, campings, gîtes, meublés de tourisme, chambres d'hôtes, résidences de tourisme, villages et centres de vacances, auberges de jeunesse, restaurants.**

Un palmarès 2025 diversifié



Le Label Clef Verte en 2025



L'année 2025 constitue un record historique pour Clef Verte avec **2428 établissements labellisés, en hausse de 45 %** (1665 en 2024).

Cette progression se retrouve dans toutes les typologies d'établissement et dans toutes les régions de métropole et en Outre-mer.

Palmarès Bourgogne Franche-Comté

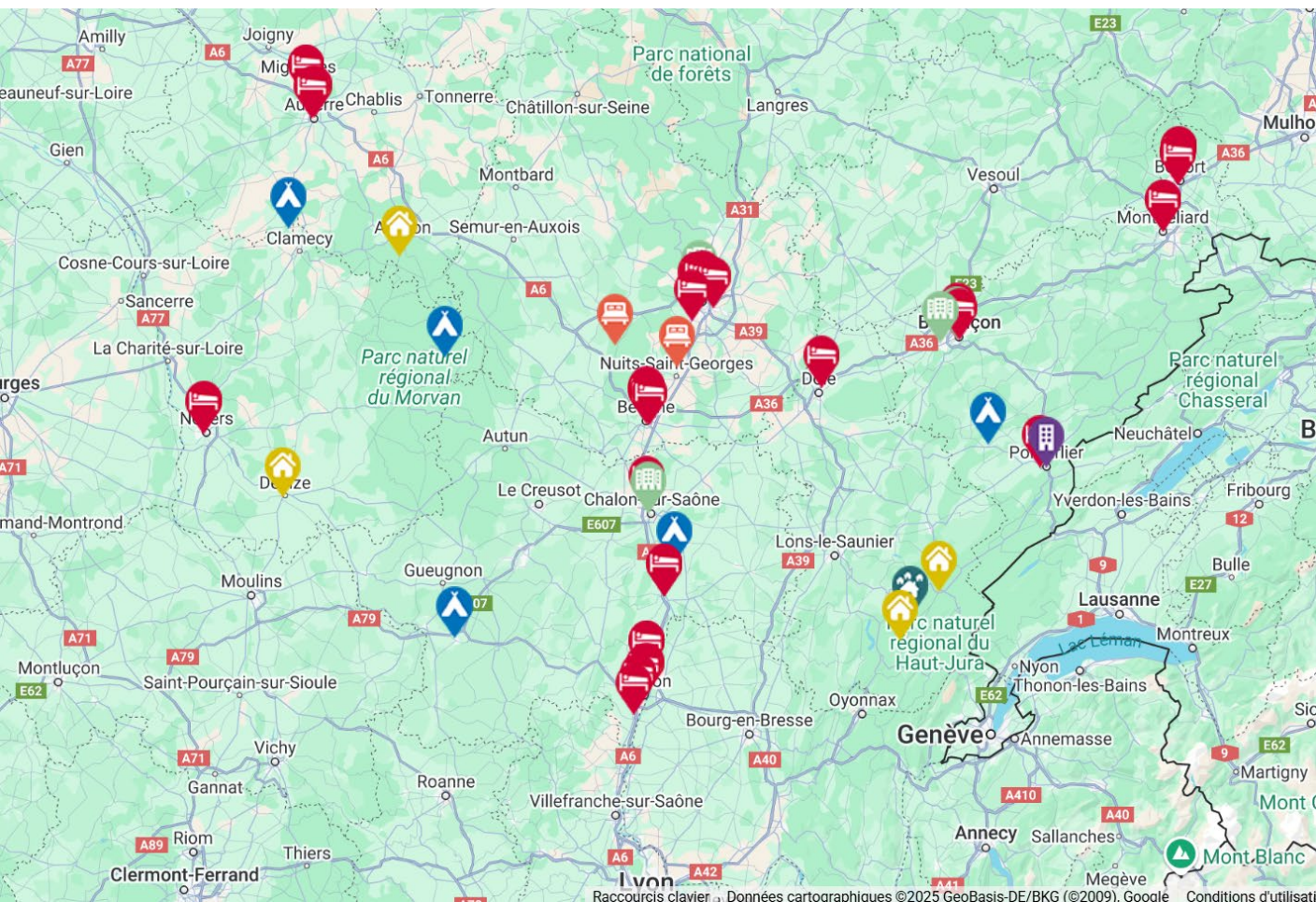
Répartition des lauréats dans la région



Le profil des lauréats



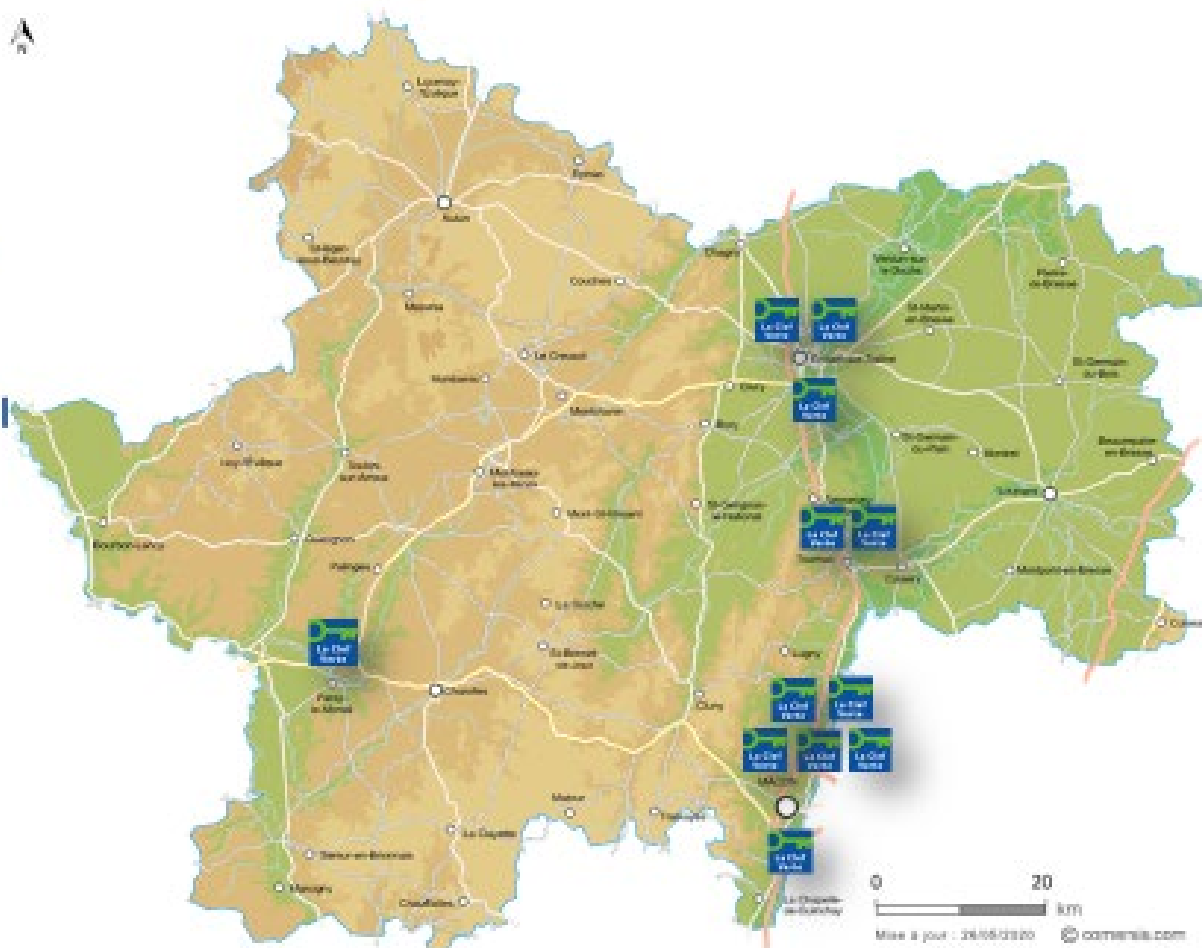
Le label Clef Verte en Bourgogne Franche-Comté



Le label Clef Verte en Saône-et-Loire - 12 labellisés



- Ibis Chalon-Nord
- Appart'City Classic
- Castel Camping Château de l'Epervière
- Best Western Plus d'Europe et d'Angleterre
- Novotel Mâcon Nord Autoroute du soleil
- Ibis Styles Mâcon Centre
- Ibis Budget Mâcon Sud
- Camping Au Bon Endroit
- Hôtel Les Sept Fontaines
- Hôtel Le Rempart
- Ibis Budget Mâcon Nord
- Ibis Mâcon Sud Crêches



Une approche résolument collaborative



Des groupes d'experts de l'environnement et du tourisme, qui :

- Constituent le Jury d'attribution du label
- Et/ou participent à des groupes de travail



Une démarche de labellisation

- **Socle commun international** avec Green Key
- **Des critères adaptés** aux différents types d'établissements touristiques
- **Des critères Impératifs et Conseillés** pour encourager l'amélioration continue
- **Évolutions majeures tous les 5 ans (2027)**, mineures d'une année sur l'autre

Couvrant tous les champs de la gestion environnementale



Politique environnementale



Sensibilisation de la clientèle



Gestion de l'énergie



Gestion de l'eau



Gestion des déchets



Achats responsables



Cadre de vie



Clef Verte



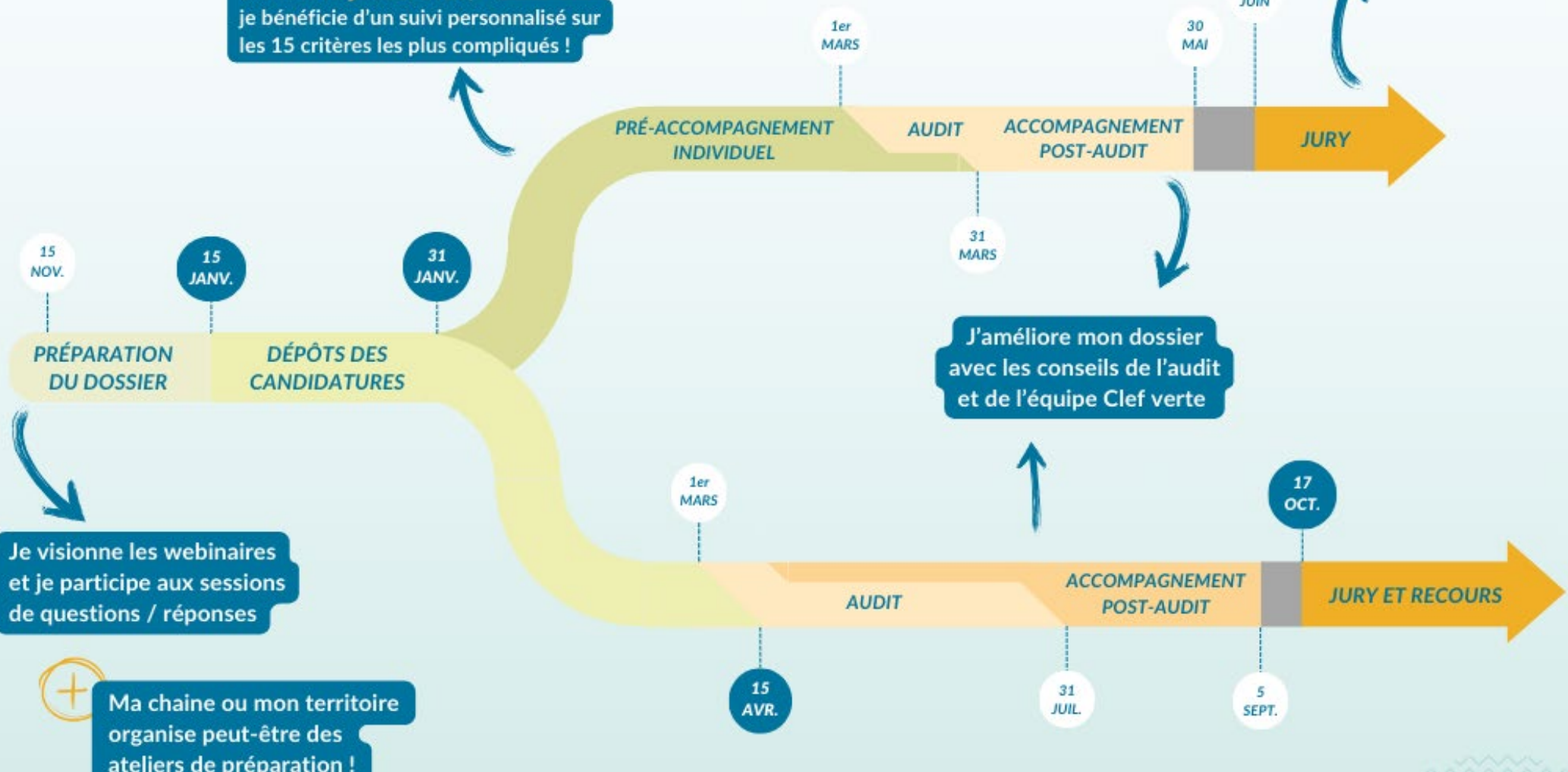
Clef Verte



! Seules **200 places** sont ouvertes pour le pré-accompagnement individuel.

Si je dépose ma candidature **avant le 31 janvier 2025**, je bénéficie d'un suivi personnalisé sur les 15 critères les plus compliqués !

Si je ne suis pas prêt, je passe au jury du 17 octobre



Je visionne les webinaires et je participe aux sessions de questions / réponses

+ Ma chaine ou mon territoire organise peut-être des ateliers de préparation !

Un dossier prêt pour candidater

1- Page Questionnaire environnemental :

- 75% des critères impératifs satisfaits
- Pièces justificatives le cas échéant
- Réponse à tous les critères :
 - Oui/Non/Non applicable

2- Page Plan d'action :

- 1er plan d'action proposé

3- Page Indicateurs, saisis à date pour :

- Eau
- Énergie
- Déchets

4- Dossier administratif rempli :

- Tous les champs obligatoires
 - Mon Compte
 - Mes informations
 - Ma fiche présentation

Un dossier prêt pour le jury

1- Page Questionnaire environnemental :

- **100% des critères impératifs satisfaits**
- Réponse **OUI** ou **Non Applicable**
- Avec justificatif pour chacun
 - PJ et/ou Photos et/ou commentaire

2- Page Plan d'action :

- Plan d'action finalisé

3- Page Indicateurs, saisis jusqu'au 30/06/2025 :

- Eau
- Énergie
- Déchets
- Et estimation des émissions CO2 pour les hôtels et auberges de jeunesse



Clef Verte

Tarification 2025



	Frais d'audits HT (1)	Frais de Participation Annuels HT (2)		
		Frais réels	Min.	Max.
Gîte & Meublés Chambres d'hôtes	360 € + 35 €	Capacité d'accueil x 2,70 €	160 €	400 €
Campings	470 € + 35 €	Nombre d'emplacements nus x 2,20 € + nombre de locatifs x 4,40 €	290 €	1290 €
Hôtels	470 € + 35 €	Nombre de chambres x 4,40 €	290 €	1290 €
Résidence de tourisme	510 € + 35 €	Capacité d'accueil x 2,70 €	460 €	1700 €
Auberges de jeunesse	440 € + 35 €	Capacité d'accueil x 2,70 €	210 €	900 €
Villages et centres de vacances	440 € + 35 €	Capacité d'accueil x 2,70 €	360 €	1500 €
Restaurants	360 € + 35 €	Capacité d'accueil x 2,70 €	160 €	400 €

1- Frais de participation au label :

Ils correspondent aux frais d'étude des dossiers, d'accompagnement des établissements, et de valorisation du label

2- Frais d'audits :

Ils sont facturés uniquement l'année où un audit a lieu : année de candidature, année qui suit la labellisation, puis tous les 3 ans

Les équipes Clef Verte

- Pré-accompagnement possible (territoires, chaînes)
- Accompagnement post-audit **systematique**
- Animation d'ateliers de préparation des candidatures et de webinaires sur les critères

Les auditeurs

Contrôlent la réalisation de chaque critère

Apportent des conseils pour la mise en œuvre des critères non-satisfaits

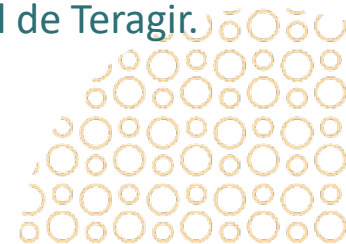
Produisent un rapport d'audit étayé

Les audits Clef Verte sont réalisés en majeure partie par des conseillers CCI (En Saône-et-Loire, la CCI Côte-d'Or · Saône-et-Loire (Métropole de Bourgogne)). Les audits peuvent également être réalisés par des Consultants Qualifiés Clef Verte ou par un auditeur conseil de Teragir.

Externe à Teragir

- Des Consultants Qualifiés qui ont suivi une qualification Clef Verte
- Des acteurs dans les territoires (CCI/ADT) qui proposent des dispositifs complémentaires

➤ Taux de réussite : 84 à 89%



Référent régional

Bourgogne-Franche-Comté

Labellisations

Vous souhaitez candidater au label ?

Vous êtes labellisé et avez des questions concernant votre démarche environnementale ?

Contactez votre Référent régional !

Junior Ligan :

- Référent régional Bourgogne-Franche-Comté et Outre-mer
- Tél 01 84 83 15 46
- email : junior.ligan@teragir.org

Avantages pour les établissements



- Contribuer à la transition écologique : protéger la biodiversité, préserver la ressource eau, diminuer les émissions de GES et l'impact de l'activité touristique.
- Veiller à la santé du personnel
- Proposer un projet RSE fédérateur aux équipes
- Diminuer les charges d'exploitation
- Répondre aux attentes de la clientèle, attirer des clients sensibles à l'environnement
- Améliorer l'image de marque avec une reconnaissance externe des engagements
- Accéder à un réseau d'établissements engagés
- Favoriser les justes retombées économiques
- Anticiper les réglementations



Paroles de lauréats !

" Le label est fédérateur, propose un accompagnement de qualité sur le terrain ainsi que des outils et solutions concrètes, et est intéressant financièrement à long terme "

Les Pins Galants (31)

Exemples de bonnes pratiques



- Utilisation de panneaux solaires pour chauffer l'eau et éclairer les espaces communs.
- Mise en place de systèmes de récupération des eaux de pluie pour l'arrosage des jardins.
- Utilisation de produits de nettoyage écologiques et encouragement du tri des déchets par les clients.
- Baisse de pression des robinets, avec des réducteurs et mousseurs d'eau aux douches
- Chasses d'eau double-flux
- Plaques à induction séquentielle qui ne chauffent que par intermittence.
- Nettoyage à la vapeur sèche
- Accueil LPO...

Exemples de bonnes pratiques en Saône-et-Loire

Issues du Camping "Au Bon Endroit" / Paray-le-Monial :

- ampoules LED à faible consommation pour l'éclairage,
- régulateurs de températures dans certains mobil-homes
- bornes solaires pour les cyclistes
- bacs de tri sélectif
- composteur pour les déchets organiques
- politique de réduction des emballages à usage unique : produits en vrac ou en grand conditionnement, pour le bar/snack, des plats en bocaux à réchauffer issus de producteurs locaux
- mise à disposition d'une borne interactive d'informations touristiques, fabriquée par l'entreprise mâconnaise Kineti Technologies et mise à disposition par le Département de Saône-et-Loire
- Sensibilisation et implication des campeurs : panneaux informatifs sur les bonnes pratiques écologiques

L'Affichage Environnemental

ANNÉE 2024

Nom de l'hôtel

IMPACT ENVIRONNEMENTAL



Effet de serre
(changement climatique)

5,8
kg CO₂

Consommation d'eau

339
litres

Epuisement des
ressources énergétiques

35
kWh

Produits biologiques
et écolabellisés

40%

Impact par personne pour une nuit avec petit-déjeuner
calculé sur l'ensemble du cycle de vie

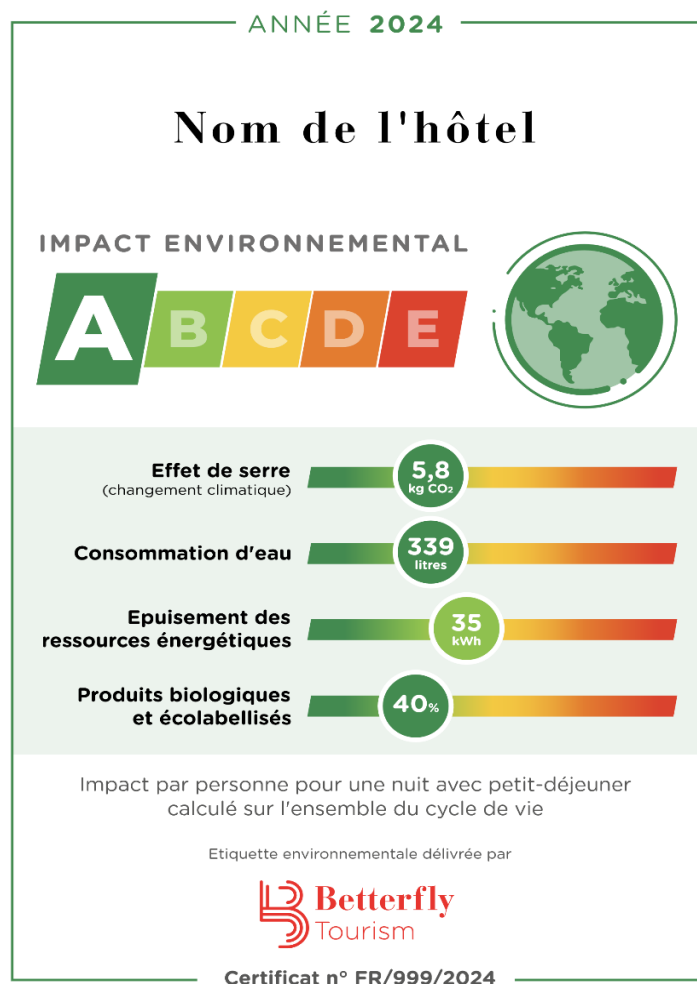
Etiquette environnementale délivrée par



Certificat n° FR/999/2024



L’Affichage Environnemental



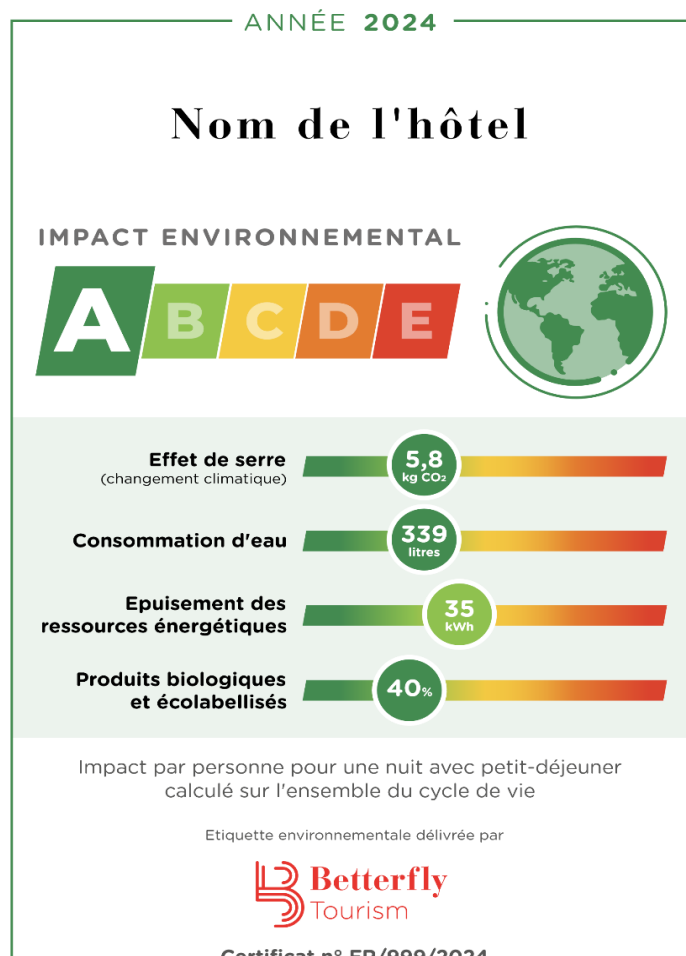
Qu'est-ce que l'Étiquette Environnementale ?

L'étiquette environnementale permet aux établissements touristiques de mesurer et d'afficher l'impact environnemental d'une nuitée avec le petit-déjeuner. Cette évaluation donne une note de A à E selon quatre indicateurs clés :

- Impact carbone (CO₂)
- Consommation d'eau sur le cycle de vie
- Épuisement des ressources énergétiques
- Part de produits écologiques dans les achats

Depuis son lancement en 2009 dans le cadre du Grenelle de l'Environnement, et renforcée par la loi « Climat et Résilience » de 2021, l'étiquette environnementale sensibilise les consommateurs aux impacts environnementaux de leurs séjours.

L'Affichage Environnemental



Démarche reconnue par Travalyst, initiative mondiale qui soutient un tourisme durable et responsable. Cette reconnaissance valide l'expertise de *Betterfly Tourism* et la méthodologie rigoureuse utilisée ainsi que la fiabilité de l'étiquette environnementale.



Communique une note allant de A à E
en fonction de 4 critères

Mesure l'impact d'une nuitée à l'hôtel avec le petit déjeuner

Dispositif d'amélioration continue

Plus de 1000 hôtels aujourd'hui en France et une dizaine
d'hôtels à l'étranger (Belgique, Pays-Bas, Allemagne, Espagne,
Portugal)

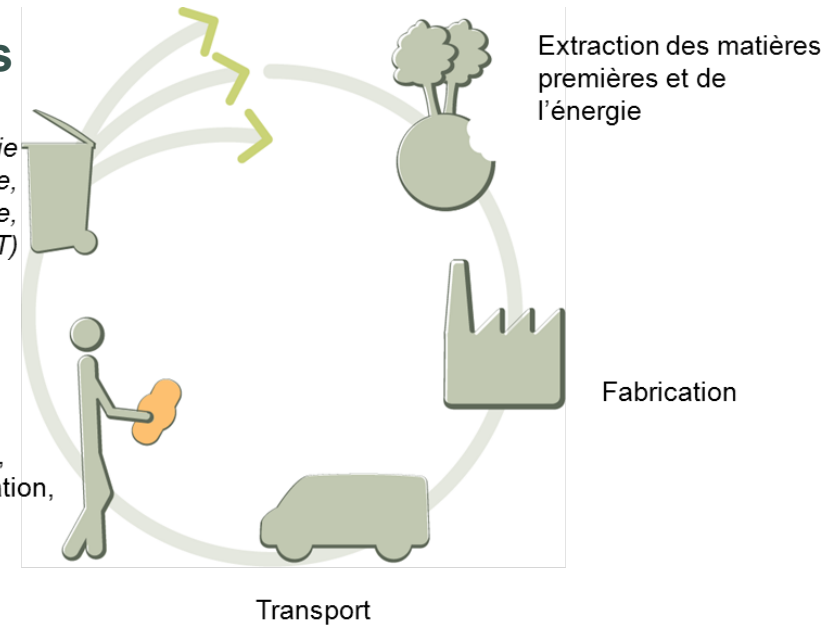
Betterfly Tourism est le seul acteur à délivrer l'étiquette environnementale des hôtels, des campings et des spas / thalassos

Méthodologie

1 Une approche **multi-étapes**

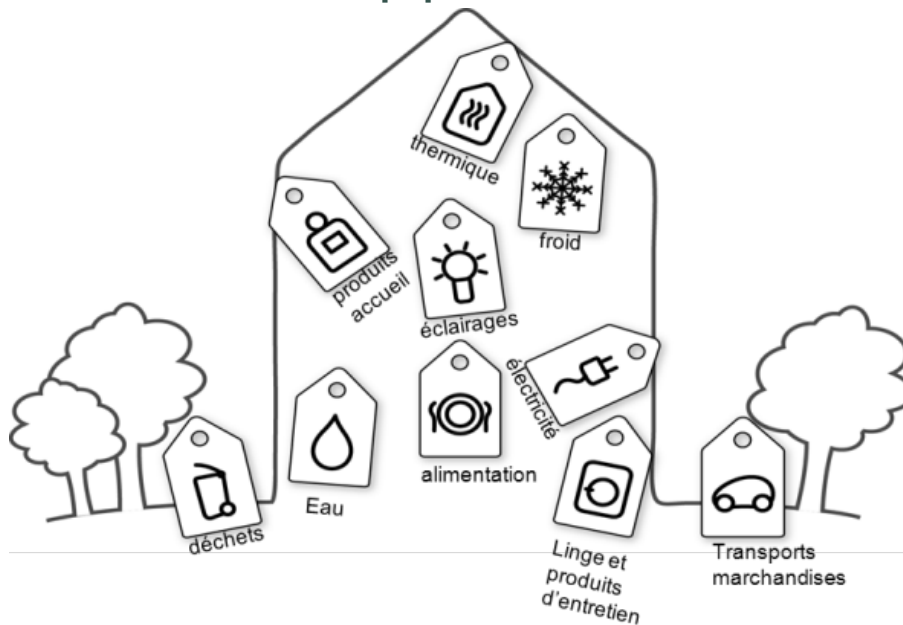
➤ **Analyse en cycle de vie**

*Fin de vie
(Recyclage,
compostage,
incinération, CET)*



2 Une approche **multi-composants**

➤ **Postes équipements et consommables**



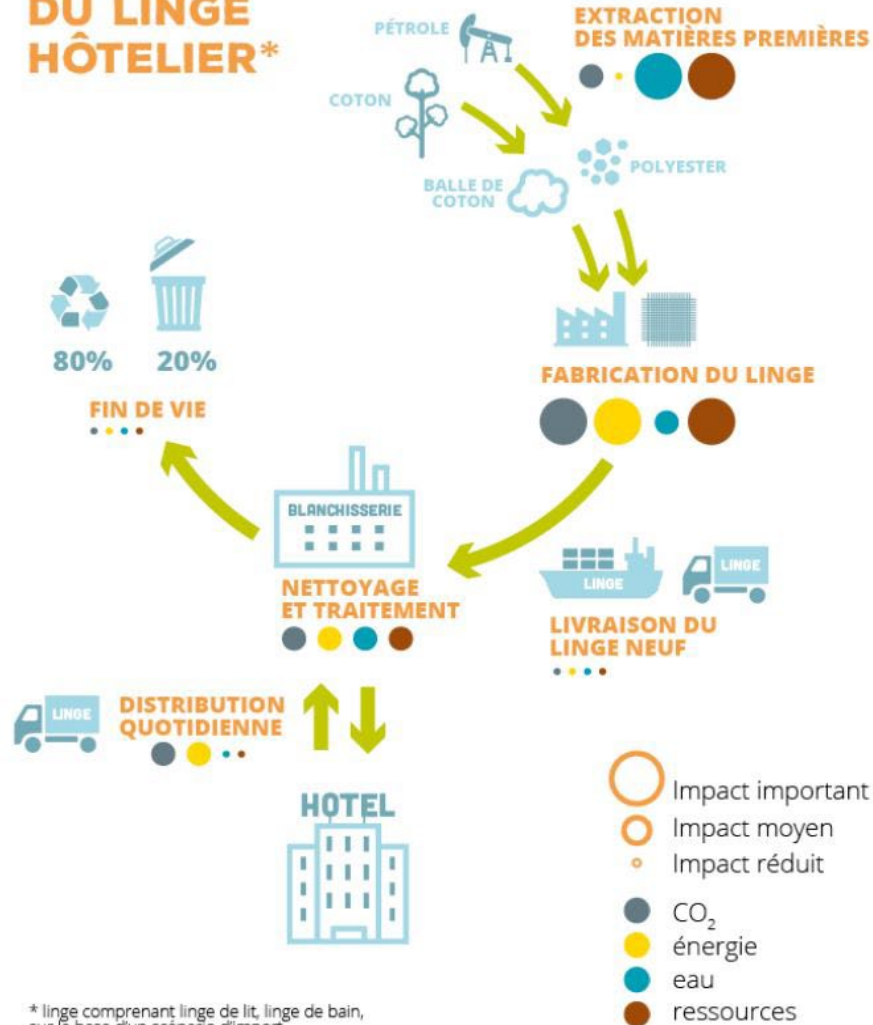
3 Une approche **multicritères**

➤ **6 indicateurs environnementaux**

- Consommation d'eau sur site
- Consommation d'eau en cycle de vie
- Consommation d'énergies
- Epuisements de ressources énergétiques
- Impact sur le changement climatique (CO₂)
- Part des produits écolabélisés

ACV – Analyse de Cycle de Vie – Exemple avec le linge

CYCLE DE VIE DU LINGE HÔTELIER*



* linge comprenant linge de lit, linge de bain, sur la base d'un scénario d'import

D'OÙ VIENNENT LES IMPACTS ENVIRONNEMENTAUX DE LA LOCATION DE LINGE ?

(chiffres clés pour une nuitée, scénario linge d'import)



1 KG de CO₂ émis sur l'ensemble du cycle de vie

52% liés à l'extraction des matières premières et à la fabrication du linge

24% issus du nettoyage et séchage



8,6 KWH d'énergie primaire consommée au total

52% pour l'extraction des matières premières et la fabrication du linge

13% pour le nettoyage et le séchage

10% pour la distribution quotidienne entre l'hôtel et la blanchisserie



144 L sont consommés

109 L pour l'extraction et la production du linge

17 L pour le nettoyage des draps et des serviettes



9,1 E-7 KG SB* sont consommés

75% sont puisées pour l'extraction des matières premières et la fabrication du linge

CONSOMMATION DE RESSOURCES

11% de la consommation de ressource est liée à la production des produits lessiviels

* L'unité de mesure de l'épuisement des ressources non renouvelable est le kg Antimoine (Sb) équivalent

Les indicateurs



Impact sur le climat exprimé en kilogramme CO₂ par personne / nuitée

Quantité de gaz à effet de serre (en kg CO₂) émise en séjournant une nuit dans l'hôtel étiqueté, c'est-à-dire :

- les gaz à effet de serre générés par la consommation d'énergie de l'établissement,
- les émissions dues à la fabrication, au transport et à la fin de vie du matériel et des consommables utilisés dans l'hôtel.



Consommation d'eau en cycle de vie exprimé en m³ par personne / nuitée

Volume d'eau moyen (en m³) consommé en séjournant une nuit dans l'hôtel étiqueté. Est prise en compte l'eau utilisée pour :

- les douches, baignoires, robinets et WC, la blanchisserie,...
- les services associés à la nuitée (piscine, spa, ...),
- la fabrication des matières premières pour les équipements et consommables



Epuisement de ressources énergétiques exprimé en kWh par personne / nuitée

Epuisement des ressources naturelles (en kWh), de type matières premières minérales et combustibles fossiles, qui proviennent de gisements formés au cours de l'histoire géologique de la Terre et correspondant à un stock épuisable.

- l'énergie utilisée pour les équipements, l'éclairage, le chauffage et la climatisation
- les matières premières pour la fabrication des équipements et des consommables



Produits biologiques et écolabellisés exprimé en pourcentage de produits utilisés

Part de produits écologiques ou biologiques (en % de la masse totale de produits utilisés) utilisée en séjournant une nuit dans l'hôtel étiqueté. Il prend en compte les consommables porteurs d'un label écologique, ou issus de l'agriculture biologique, que ce soit les produits d'accueil, du petit déjeuner, ou encore des produits d'entretien utilisés par l'établissement.

Méthodologie

Obtenir l'étiquette de son établissement touristique en 4 étapes (avec Butterfly Tourism)

1. Collecte et modélisation des données en ligne

Collecte et à modélisation des données de l'établissement : fréquentation, services, équipements, factures d'eau et d'énergie, consommables dans le logiciel en ligne Winggy®

3.Édition de l'étiquette environnementale et plan d'action

Suite à la modélisation des données, vérification des données saisies puis validation de l'étiquette environnementale sur le logiciel Winggy®.

Accompagnement dans l'analyse des données en fonction des 4 indicateurs et proposition d'un plan d'action personnalisé pour l'établissement.

2. Audit

Audit de l'établissement pour comprendre les pratiques de travail (processus de nettoyage et d'entretien des locaux, gestion du petit déjeuner...) et faire un relevé des équipements (débits d'eau, listing des équipements utilisés, temps d'utilisation...) et des consommables (produits d'accueil, linge, produits alimentaires...)

4. Suivi dans le temps

Suivi dans le temps pour évaluer les progrès à travers la mise à jour annuelle de l'étiquette environnementale.

Pourquoi certifier son établissement ?



Avoir une cartographie des impacts environnementaux de son établissement



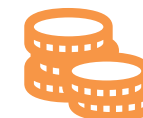
Communiquer son engagement de manière fiable, pertinente et vérifiée



Bénéficier d'un diagnostic précis de la part d'un organisme tiers pour mobiliser et fédérer ses équipes



Obtenir un plan d'action opérationnel pour prioriser les pratiques les plus efficaces



Réduire ses coûts jusqu'à 2€ par nuitée et ses impacts environnementaux jusqu'à 20% en 3 ans

L’Affichage environnemental pour les meublés touristiques



A destination de tous les meublés de tourisme :
appartements, villas ou studios meublés,
les résidences de tourisme, les hébergements insolites
(Hors chambres d'hôtes)

Enregistrement en ligne
de son affichage environnemental en se connectant à
lanotetouristique.com

Accompagnements personnalisés par des consultants :
conseils adaptés aux spécificités de chaque
hébergement

Merci

Christophe MICHAUD
OOOPP Tourisme

06 51 50 16 05

c.michaud@ooopp.fr



ooopp
TOURISME