

**N'ATTENDEZ PLUS !
CONNECTEZ-VOUS À**

PROS-DECIBELLES-DATA.TOURINSOFT.COM



Une fiche bien remplie → augmentation de votre visibilité sur le web et les supports papier des institutionnels et des autres diffuseurs.

Des clients séduits → augmentation de votre chiffre d'affaires.

**DÉCIBELLES DATA
EN CHIFFRES !**

Disponible en **4** langues :
français, anglais, allemand et
néerlandais

18
offices de tourisme
contributeurs

+ de 9 000
offres répertoriées pour
la Saône-et-Loire représentant
presque
5 000
prestataires touristiques

+ de 60
sites web et applications
40
bornes digitales Route71

Plusieurs dizaines
d'e-brochures



déçibelles^{data}
C'est quoi ?



**DÉCOUVREZ DÉCIBELLES DATA
EN VIDÉO**



POUR PLUS D'INFORMATIONS :



en partenariat avec



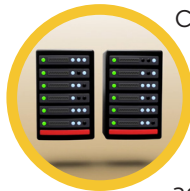
Mission Tourisme
du Département de Saône-et-Loire
Votre contact :
Séverine BONIN
s.bonin@saoneetloire71.fr
03.85.21.92.59 - route71.fr



déçibelles^{data}
plus de résonance pour nos destinations
Déçibelles Data,
un outil gratuit pour améliorer
votre communication !

7 RÉPONSES À VOS QUESTIONS

1 DÉCIBELLES DATA, C'EST QUOI ?



C'est la base de données régionale mutualisée entre la Région Bourgogne - Franche-Comté, le Département de Saône-et-Loire et les Offices de Tourisme qui doit contenir toutes les offres touristiques : activités, sites, hébergements, agenda, caves, restaurants...

2 COMBIEN ÇA COÛTE POUR RÉFÉRENCER MON ACTIVITÉ ?



C'est GRATUIT !

3 À QUOI ÇA SERT DE RÉFÉRENCER MON ACTIVITÉ DANS DÉCIBELLES DATA ?

La visibilité web et print de mon activité

Les informations affichées sur de nombreux et multiples supports à l'échelle locale, départementale, régionale, nationale, internationale proviennent de Décibelles Data.

- sites internet,
- applications,
- brochures,
- e-brochures,
- newsletters,
- campagnes de communication,
- plateforme nationale en opendata Datatourisme.



Pour résumer, une seule mise à jour de vos informations dans Décibelles Data vous permet de référencer votre activité sur de nombreux supports comme TomTom France, France Vélo Tourisme, tousvoisins.fr, Mobigo, l'application Route71, le site internet route71.fr, les e-brochures de la Mission Tourisme du Département de Saône-et-Loire, le site internet bourgogne-tourisme.com, les sites internet et les brochures des Offices de Tourisme, les sites internet et applications de certaines Mairies et Communautés de Communes...

➔ **Retrouvez tous les supports alimentés par Décibelles Data sur notre site internet - Rubrique « Acteurs du Tourisme ».**

Le référencement de mon activité



Les sites internet officiels des Destinations sont identifiés par Google comme des sources d'informations fiables pour les internautes. Ainsi, votre offre gagnera en visibilité dans les moteurs de recherche.

Je bénéficie d'outils complémentaires GRATUITEMENT

- Référencement de votre activité sur les sites et brochures en langues étrangères réalisées par les diffuseurs de Décibelles Data ?



➔ Toutes vos informations sont automatiquement traduites par l'outil DeepL en anglais, allemand et néerlandais.

- Affichage automatique sur votre site internet des informations complémentaires et à jour sur les activités à faire, les sites à visiter, les événements autour de votre établissement ?

➔ Créez un widget via votre extranet Pros Décibelles Data, très simplement en quelques clics. Un code vous sera alors généré qu'il vous suffira de communiquer à votre agence web.

Toutes les données proviendront de Décibelles Data et seront mises à jour en temps réel sur votre site internet.

- Prochainement votre fiche Google My Business pourra être mise à jour à partir des données Décibelles Data.

4 QUAND METTRE À JOUR MES INFORMATIONS ?



A minima 2 fois par an pour bénéficier d'un référencement optimal sur les supports alimentés par Décibelles Data et diffuser une information fiable à vos futurs clients.

5 COMMENT METTRE À JOUR MES INFORMATIONS ?

Connectez-vous à l'extranet Pros accessible 7 jours/7 et 24h/24 ! pros-decibelles-data.tourinsoft.com
Entrez les codes d'accès qui vous ont été fournis par votre Office de Tourisme. Si vous les avez oubliés, cliquez sur « mot de passe oublié ».

6 QUELLES SONT LES INFORMATIONS À METTRE IMPÉRATIVEMENT À JOUR ?

Décibelles Data répertorie de multiples informations sur votre activité pour pouvoir répondre précisément aux demandes des clients.



En 10 mn, mettez à jour les 5 INFORMATIONS essentielles au référencement de votre activité

De quelles informations ont besoin les clients pour se rendre chez vous ?

1. **Un contact pour vous trouver** = vos coordonnées postales + votre géolocalisation précise + vos moyens de communication. Si votre activité est réservable en ligne, n'oubliez pas d'indiquer le lien de réservation !
2. **Vos horaires précis pour éviter au client qu'il ne se déplace alors que votre établissement est fermé** = vos périodes ET horaires d'ouverture précis.
3. **De belles photos pour séduire vos futurs clients !** Elles doivent être représentatives de votre activité. Pensez à les changer, par exemple en fonction de la saisonnalité.
4. **Une fourchette de prix valide pour l'année en cours, pour que le client puisse vérifier si la prestation rentre dans son budget.**
5. **Une description commerciale de votre activité pour donner envie aux clients de vous choisir.** Rédigez une description séduisante et pensez aux mots clés susceptibles d'être recherchés par les internautes.

Si vous avez 10 mn de plus, mettez à jour toutes les autres informations demandées (services, équipements, langues parlées...).

Plus votre offre est à jour et qualifiée et mieux votre offre est référencée !

7 BESOIN D'AIDE ? VOTRE ACTIVITÉ N'EST PAS ENCORE RÉFÉRENCÉE ?



N'hésitez pas à contacter en priorité votre Office de Tourisme ou la Mission Tourisme du Département de Saône-et-Loire.